

Patientforsikringslov

Tandskedeforsikring



Patientforsikringsloven

- o Ikrafttræden 1. juli 1992
- o Praksisforsikringen i kraft 1. januar 1990
- o 1. januar 1995 dækning i overensstemmelse med patientforsikringsloven
- o Tandskadeankenævnet år 1998



Tandskadeforsikring

Patientforsikringsloven

- o 1. januar 2004 praksissektoren under loven
 - o Tandlægeforeningens ordning fortsættes
 - o Herunder forsikring for:
 - o Den kommunale tandpleje
 - o Regionstandplejen
 - o Tandlægeskolerne

Tandskedeforsikring

Patiensforsikringsloven

- o 1. januar 2007: Lov om klage- og erstatningsadgang inden for Sundhedsvæsenet
 - o Erstatte Patientforsikringsloven

Tandskedeforsikring

Hvornår er der så dækning?

- o Skader som følge af undersøgelser og behandling
- o Betingelser:
 - o Behandlingen medfører større behandlingsbehov end grundlidelsen.

Tandskadeforsikring

Det er ikke en forudsætning for dækning, at skaden er en følge af tandlægelig fejl, men følger af fejl er også dækket.

Tandskedeforsikring

Man kan forenklet sige, at forsikringen dækker skader, der kunne være undgået.

Tandskedeforsikring

En af følgende regler skal med overvejende sandsynlighed være opfyldt:

Tandskedeforsikring

Specialistreglen

- o Der er dækning, hvis det må antages, at en erfaren specialist under de givende forhold ville have handlet anderledes, og skaden derved ville være undgået.

- o Der er dækning for skade, der er opstået, hvis den givne behandling ikke har været bedst mulig.

- o Almindelig samvittighedsfuld udøver
 - o Bonus pater
- o Absolut bedste udøver
 - o Optimus vir

Tandskedeforsikring

Apparatursvigt

- o Skader opstået som følge af svigt eller fejl ved apparatur, anvendt ved behandling
- o Eksempel:
 - o En knækket rodfil → rodspidsbetændelse
 - o Rodfil forhindrer revision af rodfyldning

Tandskedeforsikring

Metodereglen

o Dækning af skader, der kunne være undgået ved anvendelse af anden ligeværdige metode.

Tandskadeforsikring

Tålereglen

- o Dækker skade der er mere alvorlig end patienten med rimelighed må tåle.
- o I relation til grundsygdom
- o Patientens helbredstilstand i øvrigt
- o Skadens sjældenhed

Tandskadeforsikring

Skaden er sket

- o Rekvirer skadesanmeldelse ved Tandlægeforeningens Tryghedsordninger
 - o Anmeldesskema til
 - o Patient
 - o Tandlæge
- o Anmeldelse:
 - o Patienten
 - o Skadevoldende tandlæge
 - o Evt. patientens nye tandlæge

Tandskadeforsikring

Enhver sundhedsperson har oplysningspligt i ethvert forhold med relation til skaden

Tandskedeforsikring

- o Skadeanmeldelserne → til Tryghedsordningerne: Registrering
- o Tryghedsordningerne → til Codan: Sagsforberedelse

Tandskadeforsikring

Sagsforberedelse i Codan

- o Indhentning af relevant materiale
 - o Journaler
 - o Røntgenbilleder
 - o Henvisninger
 - o Tilbagevisninger
- o Alt med relevans for sagsbehandlingen

Tandskadeforsikring

o Journaler: let læselige

o Røntgenbilleder af god kvalitet og daterede, også print

Tandskedeforsikring

- o Sagen sendes til tandlægekonsulent
 - o Udarbejder rapport
 - o Rapporten er grundlag for afgørelse

Tandskedeforsikring

- o Afgørelsen sendes til sagens parter
 - o Patient
 - o Skadevoldende tandlæge
 - o Regionen

Tandskedeforsikring

- o Afgørelsen kan ankes med 6 ugers frist fra modtagelsen
- o Ankeberettigede:
 - o Patienten
 - o Skadevoldende tandlæge
 - o Regionen
 - o Andre med retlig interesse i sagen

- o Patientens nye tandlæge er ikke ankeberettiget (ikke part i sagen)

Tandskedeforsikring

Ved anke

- o Anken forelægges for Codan:
 - o Tandlægekonsulenten revurderer sagen
- o Anken og Codans svar på anken forelægges sagens parter til udtalelse
- o Afgørelsen kan ændres eller fastholdes
- o Ved ændring forelægges ny afgørelse for ankende og modpart
 - o Godkendelse eller fastholdelse
- o Sagens øvrige parter kan anke ny afgørelse → ny høringsfase

Tandskadeforsikring

Manglende anerkendelse af afgørelsen → sagen til
Tandskadeankenævnet

Tandskedeforsikring

- o Tandskadeankenævnet:
 - o Behandler hele sagen på ny
 - o Stadfæstelse eller ændring
- o Tandskadeankenævnets afgørelse er endelig
 - o Kan alene indbringes for domstolene

Tandskedeforsikring

Hvad erstattes?

- o Merudgifter der er en følge af skaden
- o Øvrige helbredelsesomkostninger
 - o Medicin
 - o Anden behandling nødvendiggjort af skaden
 - o Tabt arbejdsfortjeneste
 - o Transport til behandling
 - o Svie og smerte
 - o Andre udgifter som følge af skaden
 - o Godtgørelse for varigt mén
 - o Tab af arbejdsevne

Tandskedeforsikring

Hvad erstattes ikke?

- o Behandling af grundlidelsen
- o Behandlinger der ikke lykkedes
- o Mangelsansvar

Tandskedeforsikring

Mangelsansvar

- o Omgørelse er ikke forsikringsdækket
- o Patienten holdes skadesløs
- o Tandlægens mangelsansvar ikke omfattet →
- o Patientens krav i relation til mangelsansvar overfor tandlægen overgår til forsikringen
- o Forsikringen afkræver omgørelsesudgifter hos tandlægen

Tandskedeforsikring

Tandskedeforsikring >< klagesystem

o Sager fra forsikringen → klagenævnet: ÷ !

o Sager fra klagesystemet → forsikringen: + !

Tandskedeforsikring

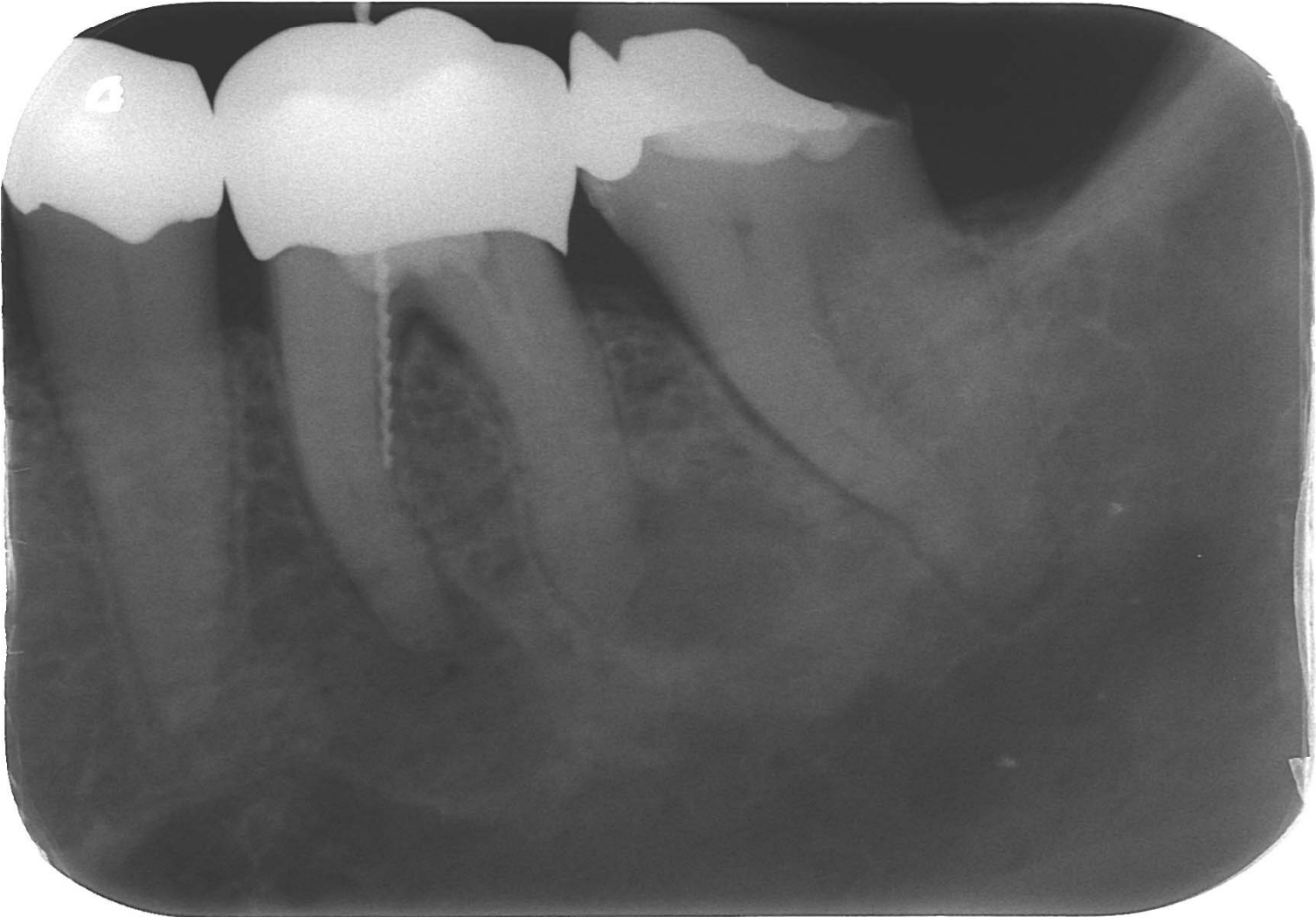
Case 1



Case 1



Case 1



Erstatning:

- o Forsikringen betaler
 - o Tandudtrækning
 - o Treleddet bro
- o Med fradrag for sparede udgifter
 - o Rodbehandling

- o Som det fremgår erstattes alene nettoudgiften til udbedring af skaden

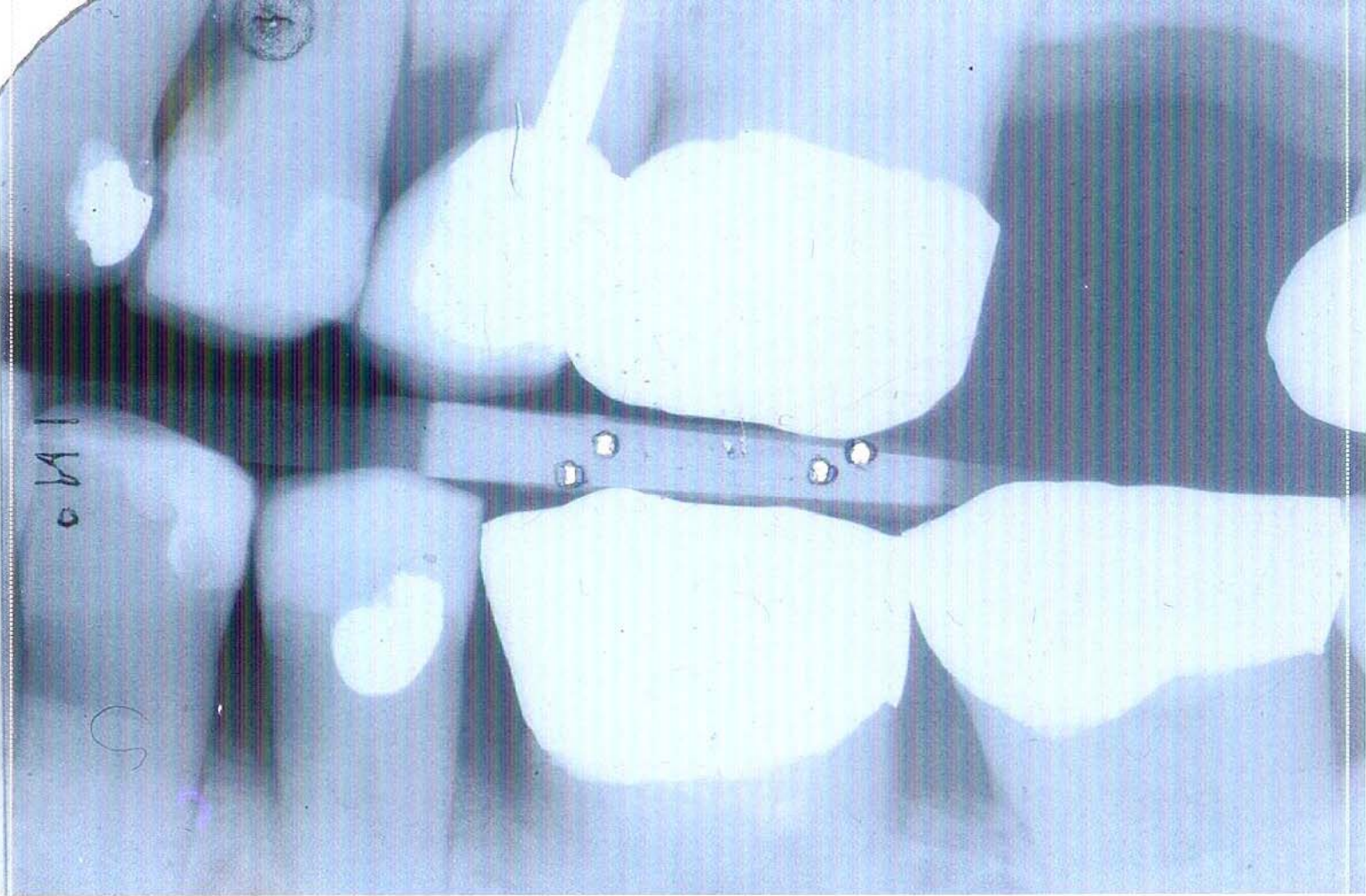
Tandskedeforsikring

Case 2

1015 242 765

MAI

S



4/12 2006

Case 2

Forsikringen har truffet afgørelse i sagen, der medfører, at patienten er berettiget til erstatning for tabet af tanden +5 som følge af rodfraktur.

Patientens ret til erstatning omfatter alle udgifter til udbedring af skaden, og dermed også den del af skadesudbedringen, som udgør omgørelse af tidligere udført tandlægearbejde.

I forhold til skadevoldende tandlæge er denne del derimod ikke omfattet af forsikringsdækningen.

Hvis det pågældende arbejde har udvist mangler i en sådan grad, at det ikke er honorarværdigt, ville patienten i en klagesag eller ved civilt søgsmål have krav på tilbagebetaling af honoraret samt dækning af eventuelle merudgifter ved omgørelsen.

Dette krav overgår efter aftalen mellem Sundhedsministeriet og Tandlægeforeningen til Codan, fordi erstatningen herfra som nævnt holder patienten skadesløs.

Afgørelsen vil indeholde kendelse om, at den fremstillede opbygning og krone til +5 ikke har været honorarværdig, idet opbygningen ifølge røntgen ikke har haft god tilpasning til roden, og at kronen har manglet ringgreb omkring roden.

Forholdet dokumenteres ved vedlagte kopi af røntgen dateret 4/12 2006.

Du skal derfor betale den del af den skadesudbedrende behandling der udgør eller kan sidestilles med omgørelse.

Prisen for opbygning og krone til +5 kan, med udgangspunkt i det opgivne prisniveau, skønsmæssigt fastsættes til 8.000 kr.

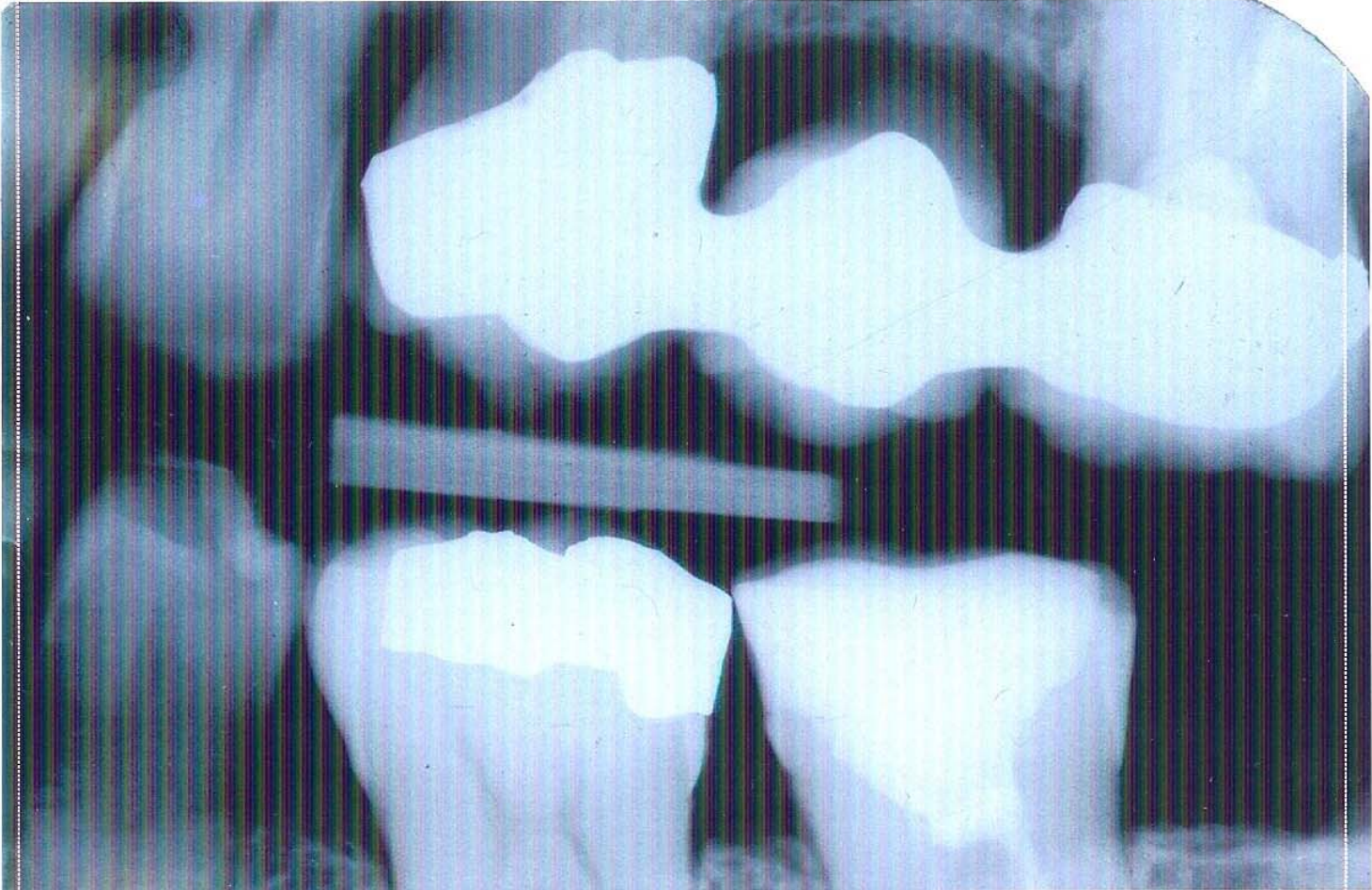
Da du skal udføre den skadesudbedrende behandling, vil beløbet blive fratrukket regningen for brobehandlingen.

Hvis du har indvendinger mod denne del af afgørelsen, skal indsigelse gøres til Codan inden 14 dage fra modtagelsen af dette brev.

Husk ved eventuel henvendelse at anføre skadenummer.

Case 3

10/11/2008

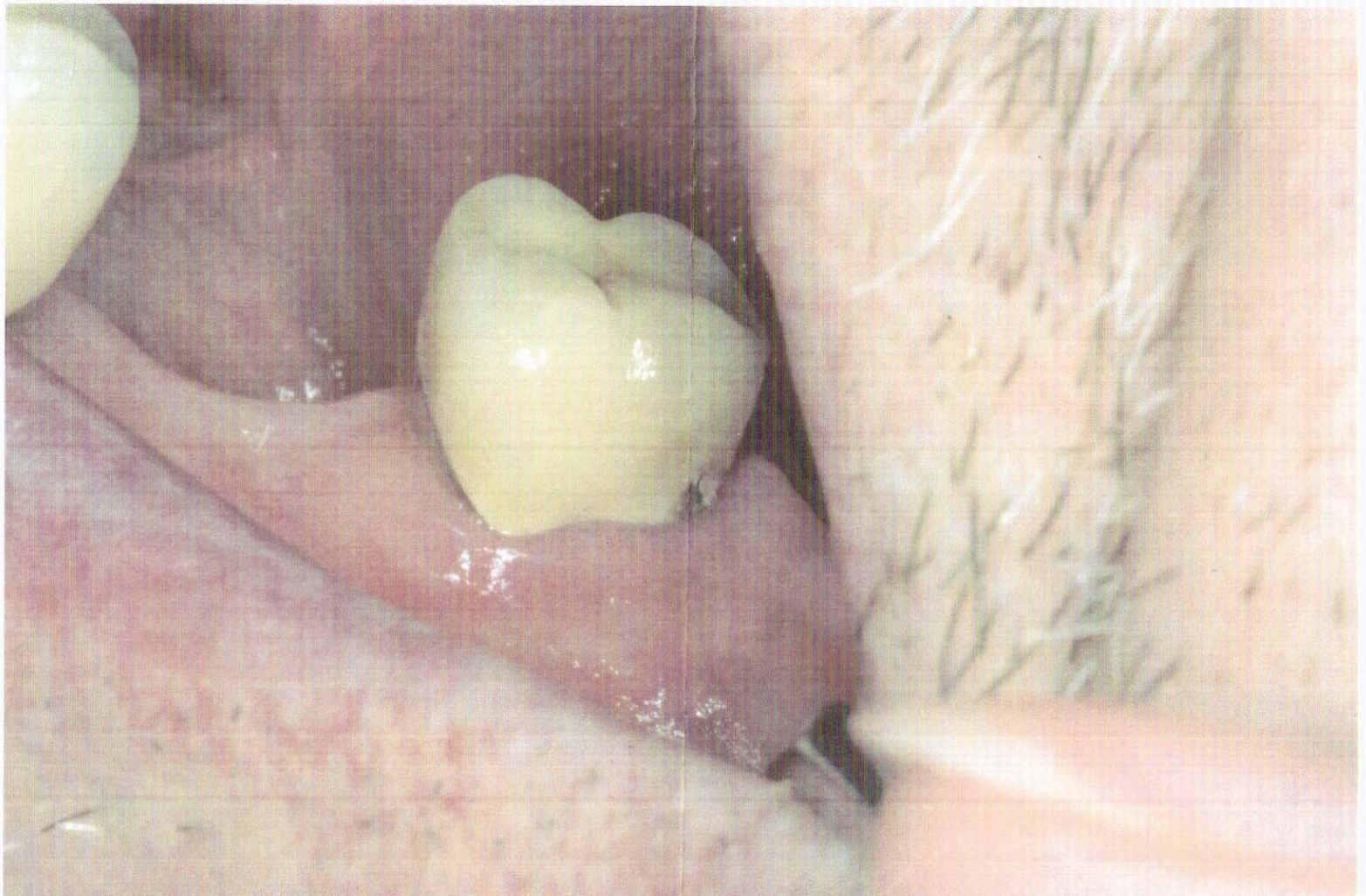


1115-922 6.14

- o Ikke diagnosticeret caries
- o Ikke diagnosticeret paradentose

Tandskedeforsikring

Case 4



Tak for opmærksomheden!



Tandskedeforsikring