

PTO - kursus 10. januar 2009

Kolding Kommunale Tandplejes rammer

- Kommunens politik
- Love og retningslinjer fra centralt hold
- Geografi / Demografi
- Samfundsskabte forhold i øvrigt

Kolding Kommunale Tandpleje

PTO - kursus 10. januar 2009

Udfordringer efter kommunalreform og Sammenlægningsudvalgets budgetforlig

- Serviceharmonisering
(Ensartet tilbud i hele kommunen)
- Tilpasning i forhold til en
budgetreduktion på 10%
- Efterleve lovgivningen

Kolding Kommunale Tandpleje

PTO - kursus 10. januar 2009

Fra lovbekendtgørelsen

§ 2. Børne- og ungdomstandplejen skal omfatte:

- Almen forebyggelse, herunder oplysningsvirksomhed m.v.
- Undersøgelser af tand-, mund- og kæberegionens udvikling og sundhedstilstand.
- Individuel forebyggelse, herunder oplysning af den enkelte samt forældre.
- Behandling af anomalier, læsioner og sygdomme i tand-, mund- og kæberegionen og **tandregulering i overensstemmelse med de i bilag 1 til bekendtgørelsen angivne regler for ortodontivisitation og ortodontiindikationer.**

Kolding Kommunale Tandpleje

PTO - kursus 10. januar 2009

Forebyggelse

- Forebyggelsesvirksomhed i børne- og ungdomstandplejen omfatter **såvel sundheds-fremme som forebyggelse.**
- I tandpleje sammenhæng sigter sundhedsfremme mod at lette de valg, der fremmer oral sundhed ved at skabe rammer og muligheder for at mobilisere patienters og andre borgeres ressourcer og handlekompetence.

Kolding Kommunale Tandpleje

PTO - kursus 10. januar 2009

Forebyggelse

- Sundhedsfremme (health promotion) er ikke en isoleret tandplejeaktivitet, men en indsats, der er **integreret med sundhedsvæsenets øvrige sundhedsarbejde.**
- Forebyggelse er en mere specifik aktivitet rettet mod at hindre orale sygdomme i at opstå (primær forebyggelse)
- Eller tidlige orale sygdomstilstande i at videreudvikle sig (sekundær forebyggelse)

Kolding Kommunale Tandpleje

PTO - kursus 10. januar 2009

Forebyggelse

- Endeligt omfatter virksomheden instruktion i regelmæssig hjemmetandpleje samt medikamentel profylakse og behandling.
- I relation til gennemførelsen af de forebyggende og sundhedsfremmende aktiviteter bør man i **særlig grad være opmærksom på mulighederne for anvendelse af tandplejere og klinikassistenter.**

Kolding Kommunale Tandpleje

Undersøgelse

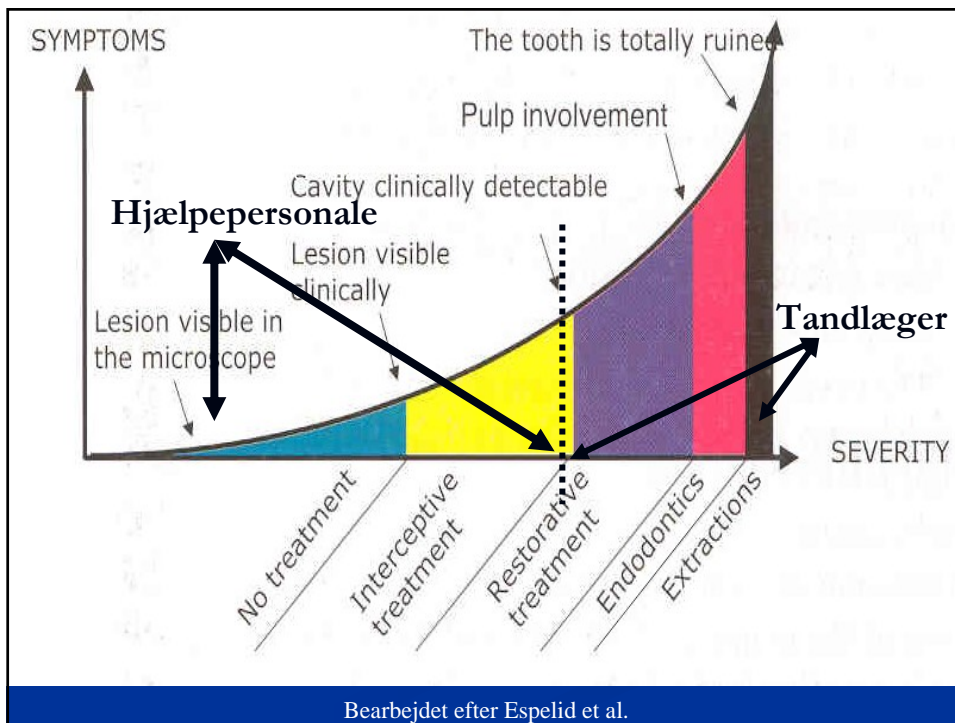
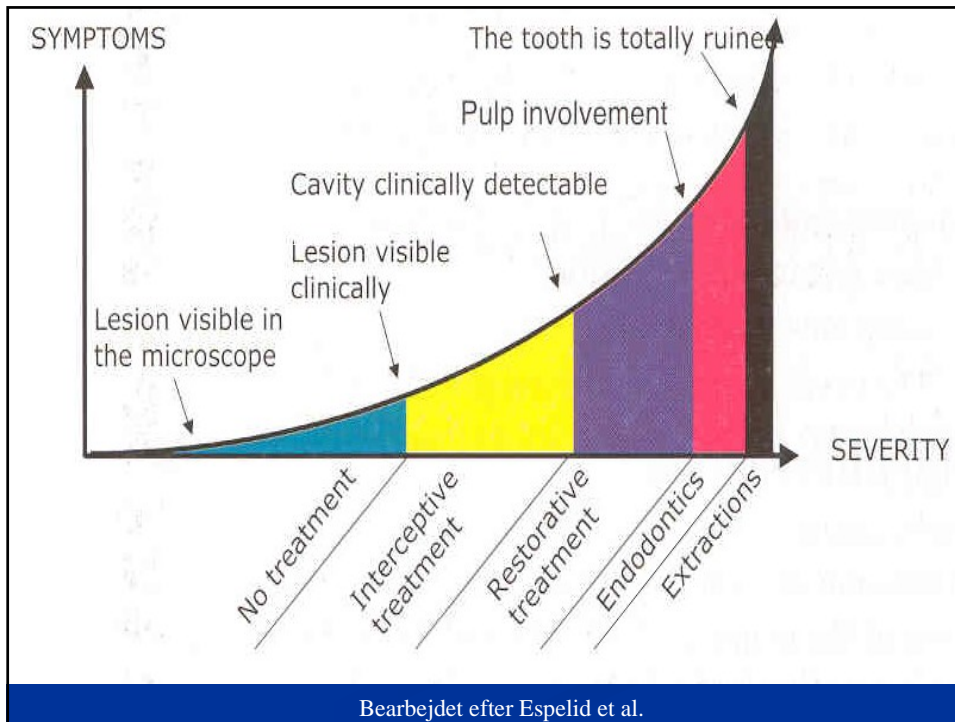
- Undersøgelser af tand-, mund- og kæberegionen foretages med intervaller, der fastsættes på grundlag af odontologiske kriterier.
- Kommunen kan, jf. bekendtgørelsens § 2, stk. 3, fastsætte generelle retningslinjer vedrørende hyppigheden af indkaldelse af børn og unge til undersøgelse.
- Kommunen bør i denne forbindelse henholde sig til Sundhedsstyrelsens **udmeldinger vedrørende hensigtsmæssige undersøgelses-intervaller.**

Kolding Kommunale Tandpleje

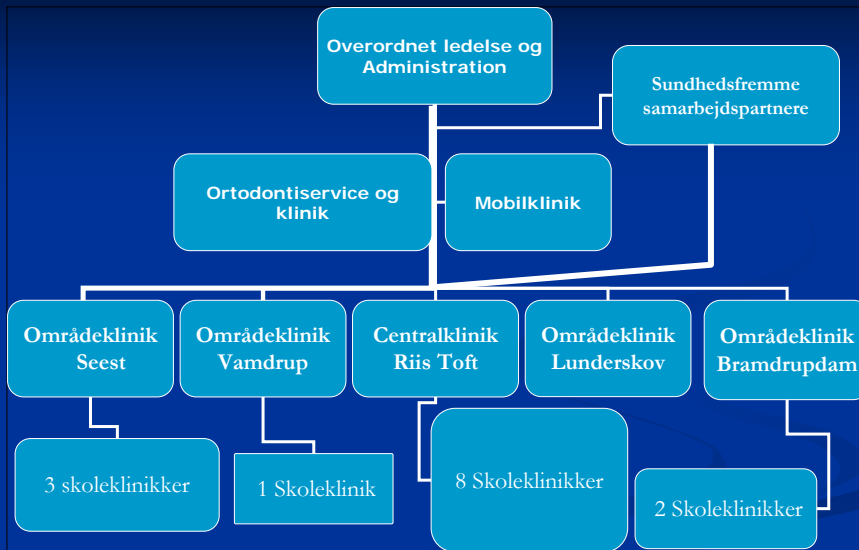
Undersøgelse

- Det tilstræbes ved undersøgelserne at erkende og diagnosticere sygdomstilstande og -følger, anomalier, skader, funktionsforstyrrelser, at henlede opmærksomheden på u hensigtsmæssige kostvaner og mangelfuld mundhygiejne og at kontrollere udviklingen.
- Hos en stor del af børne- og ungegruppen ses i dag en høj grad af tandsundhed.
- Med henblik på en hensigtsmæssig ressourceudnyttelse bør der derfor **lægges vægt på anvendelse af tandplejere/klinikassistenter ved patientundersøgelse.**

Kolding Kommunale Tandpleje

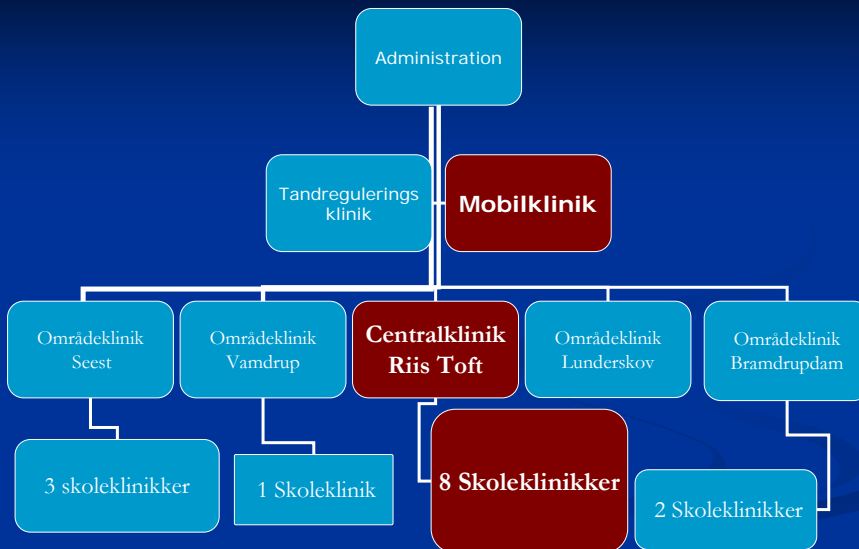


PTO - kursus 10. januar 2009



Kolding Kommunale Tandpleje

PTO - kursus 10. januar 2009



Kolding Kommunale Tandpleje

Fakta om Centralklinikken:

- Ca. 7.500 0-18 årige og 160 omsorgspatienter
- 4 tandlæger
- 1,8 tandplejere
- 8 klinikassistenter, heraf en i receptionen
- 1 klinikass. Elev
- 1 flexmedarbejder 20 timer pr. uge
- 5 behandlingsrum
- 8 skoleklinikker (kun undersøgelse og profylakse og ikke fissurforsøgling)

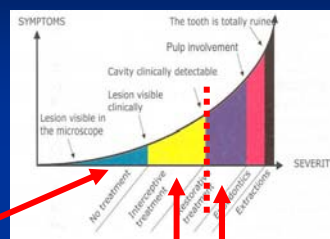
Kolding Kommunale Tandpleje

Tandplejens opgaver:

• **Undersøgelser:**
tandlæger og tandplejere

• **Forebyggelse:**
linikassistenter og tandplejere (og tandlæger)

• **Behandling:**
NON invasiv: tandplejere og klinikass.
Invasiv : tandlæger



ortodonti,
andet

Kolding Kommunale Tandpleje

PTO - kursus 10. januar 2009

Vejledende alder/Klasse	Us ved tandlæge med tandplejeplan og scor	Us eller aktivitet ved tandplejer	Mundhygiejne-regime Obligatorisk Se bilag	Oklusionsovervågning	Bemærkninger	Bilag
1/2		1/2 års velkomstbrev				
1		+ 14-15 mdr. v/TP eller KA	Instr. på tværs		Brochure	Bilag 1
2						
2 1/2						
3		+		OBS for syndromer og kæbedeformiteter	Brochure	Bilag 2
3 1/2						
4		+	+			Bilag 3
4 1/2						
5		+			6'er regime	Bilag 4
5 1/2						
6		+	+			Bilag 5
6 1/2						
7 - 1. kl.	+		+	HO, HJ, suttebid, invertering, krydsbid, pladforhold i fronten. Se bilag	6'er regime	Bilag 6
7 1/2						
8 - 2. kl.	+		+	Pålper 3+3, incisiv position, HO. Se bilag.	6'er regime	Bilag 6
8 1/2						
9 - 3. kl.						
9 1/2	+	4. kl.: Undervisning og børsteinstruktion, se bilag	+	Obs aplasi, impaktering. Se bilag.		Bilag 6
10						
10 1/2						
11 - 5. kl.	+	6. kl.: Undervisning: Erosion, er hygiejne	+	OR stamkort, alle aplasier diagnosticeret. Se bilag.	Fæstetabs- registrering	Bilag 6
11 1/2						Bilag 6
12 - 6. kl.						
12 1/2	+		+	Opfølgning ved sent tandskifte. Se bilag.		
13 - 7. kl.						
13 1/2						
14 - 8. kl.	+		+	Impaktering 7'ere, opfølgning sent tandskifte, henvis til OTP senest 15 år, obs vækstbetingede malokkl. Se bilag.	Fæstetabs Registrering erosioner	Bilag 6
14 1/2						
15 - 9. kl.						
15 1/2	+		+			Bilag 6
16						
16 1/2						
17	+		+		Overførselsbrev	Bilag 6
17 1/2						
18						

Kolding Kommunale Tandpleje

PTO - kursus 10. januar 2009

Tandplejeplan

= beskrivelse af de tiltag, der skal ske indtil næste undersøgelse

Eksempler på behovstyper:

Almindelig undersøgelse

Klasseundersøgelse

Profylakse

Cariesbehandling

Fissurforsøgling

Røntgen

Tandplejerbehandling

Visitation OR

Kolding Kommunale Tandpleje

PTO - kursus 10. januar 2009

Vilkår og udfordringer

- Vanskeligt at rekruttere tandlæger med børnekompetencer
- Opkvalificering af klinikassistenter
- Kalibrering af tandlæger og tandplejere

Kolding Kommunale Tandpleje

PTO - kursus 10. januar 2009

Tak for opmærksomheden

Kolding Kommunale Tandpleje

Supplerende

- Tal
- Beskrivelser

PTO - kursus 10. januar 2009

Ansvar for den lovpligtige tandpleje til ca. 21.000

**ca. 800 valgt tilbud ved private tandlæger
svarende til ca. 4 %**

Af 0 - 15 årige ca. 3 %

Af 16 - 17 årige ca. 13 %

Kolding Kommunale Tandpleje