

En for alle og alle for en





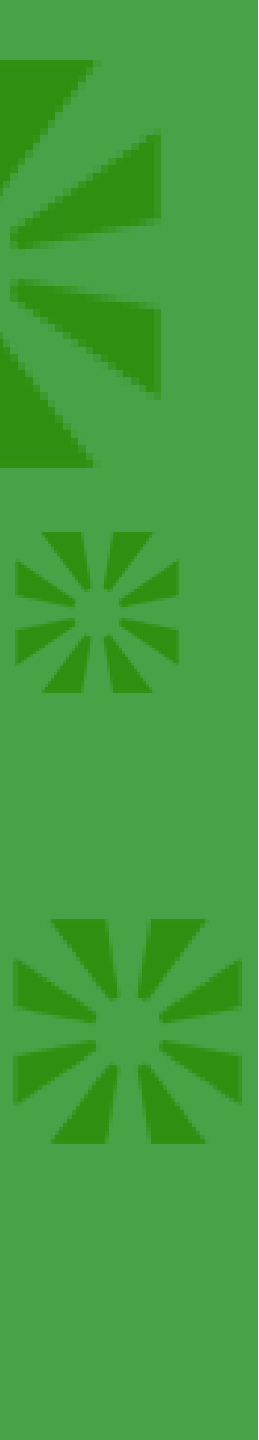
Christina Steensgaard Høyer

- Projektleder
- Radiovært
- Konsulent, selvstændig
- Foredragsholder hos Potentiale

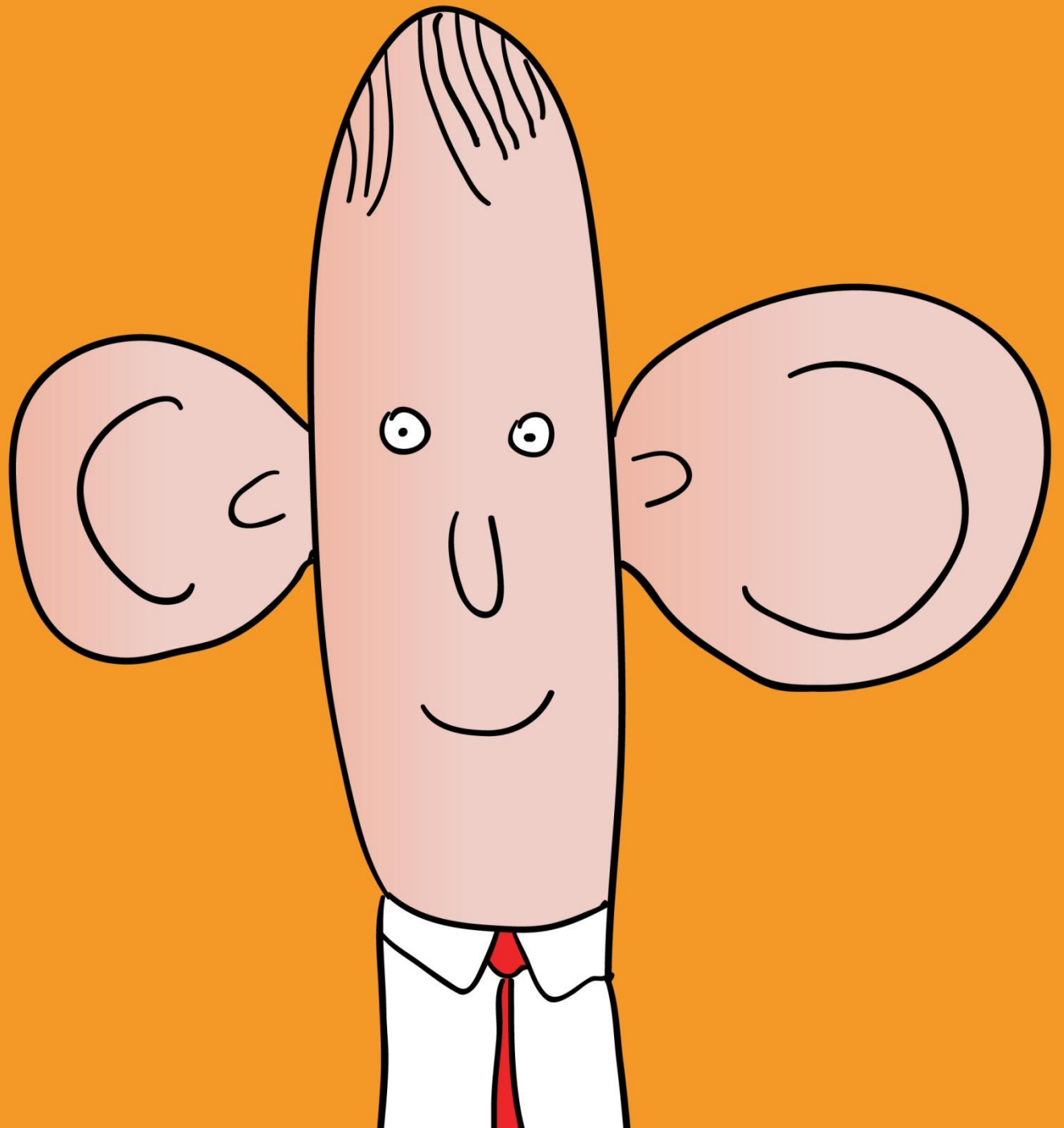
- Og iagttager af mennesker...

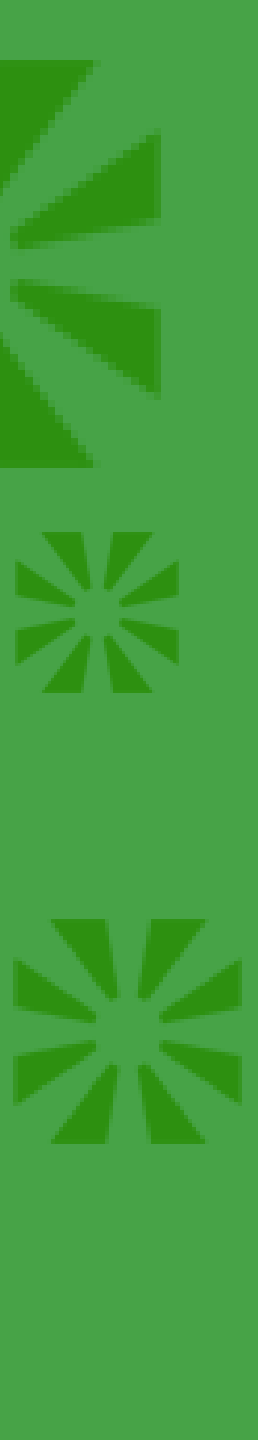
Jeg tror på:

- Mennesker er forskellige
- Situationer er forskellige
- Målsætningerne er forskellige



**Bliver du
forstået?
Ansvaret er dit**





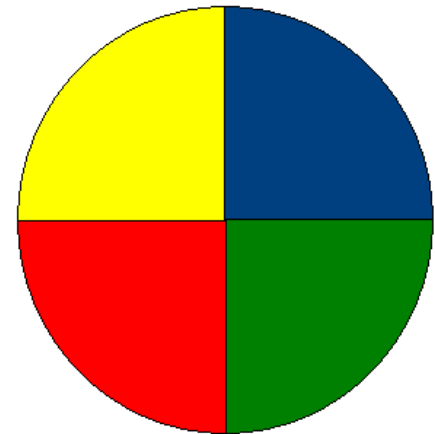
Husk at stille
spørgsmål
undervejs!

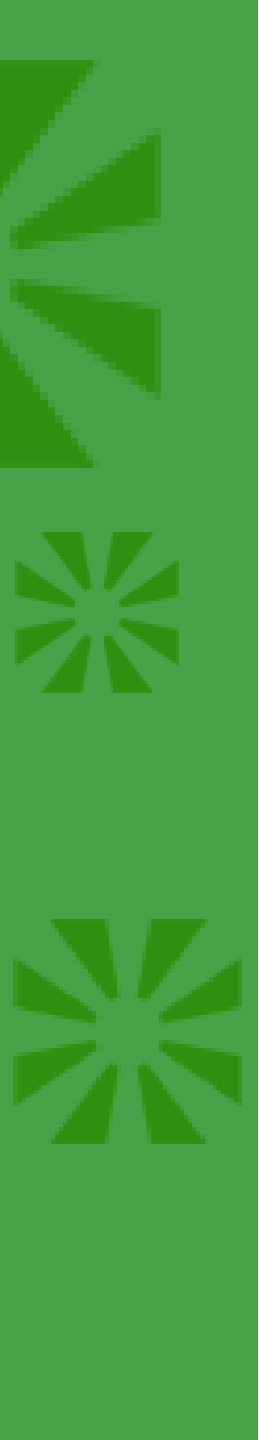
CPH



Togtur

Tankemønstre – udgangspunkt for forskellig kommunikation

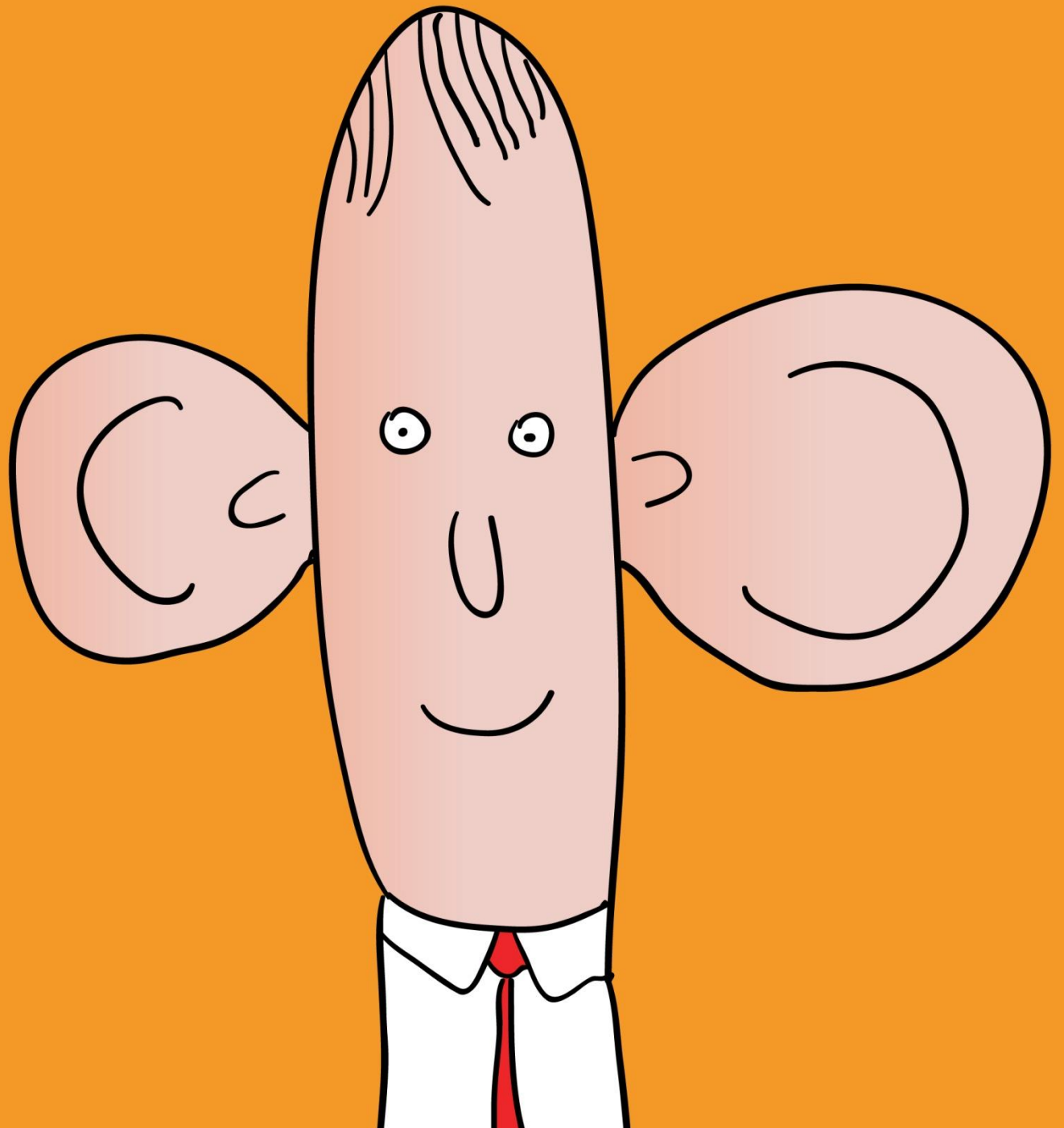




Ned Hermann: Brain Dominance Instrument (HBDI)

Hvordan kan man kende de forskellige typer?

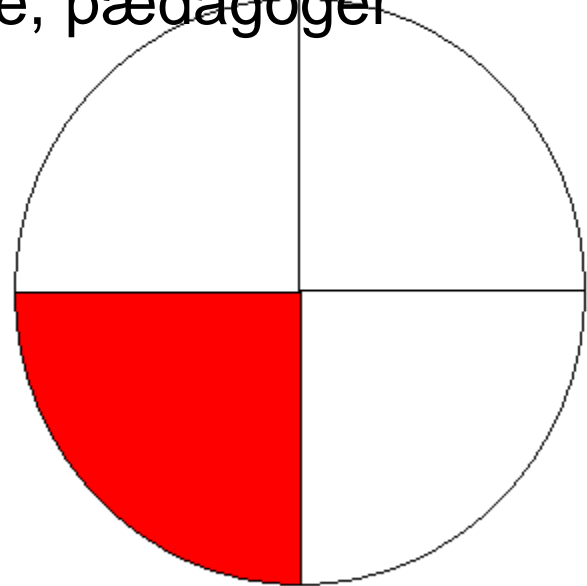




Rød:

Interpersonelle, emotionelle, spirituelle,
teamorienterede, omsorgsfulde, sanselige

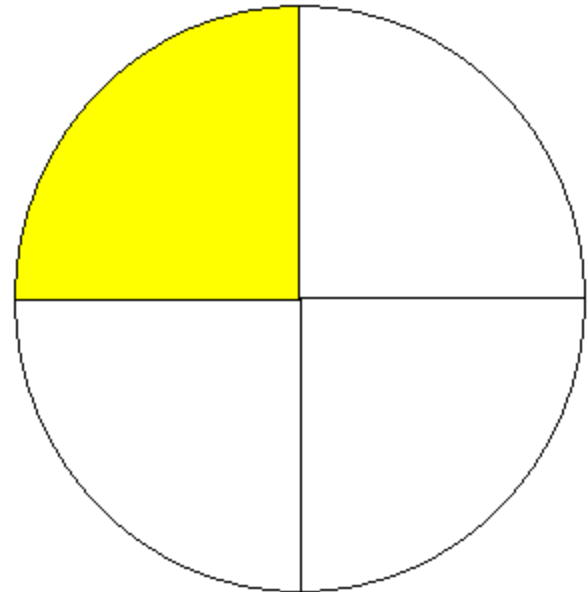
Typiske fag: Skolelærere, pædagoger



Gul:

Holistiske, intuitive, integrerende,
syntetiserende, eksperimenterende,
visionære, risikovillige

Typiske fag: Opfindere, kunstnere,
idemagere

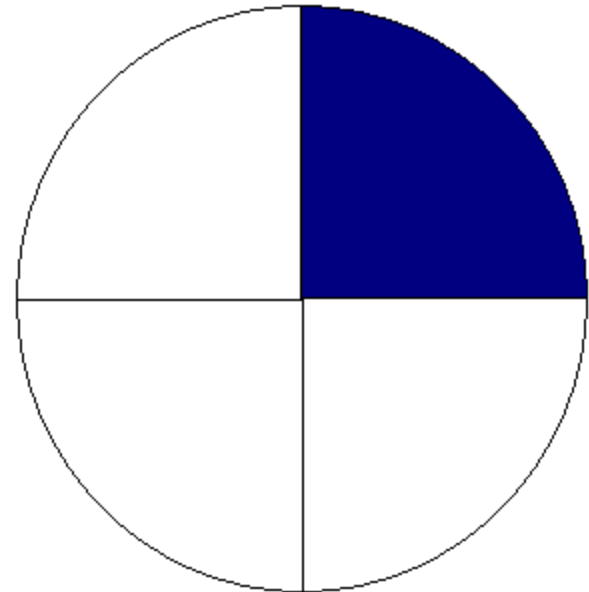


Blå:

Logiske, analytiske, faktuelle,
kvantitative, matematiske,
tekniske, problemløsere.

Typiske fag:

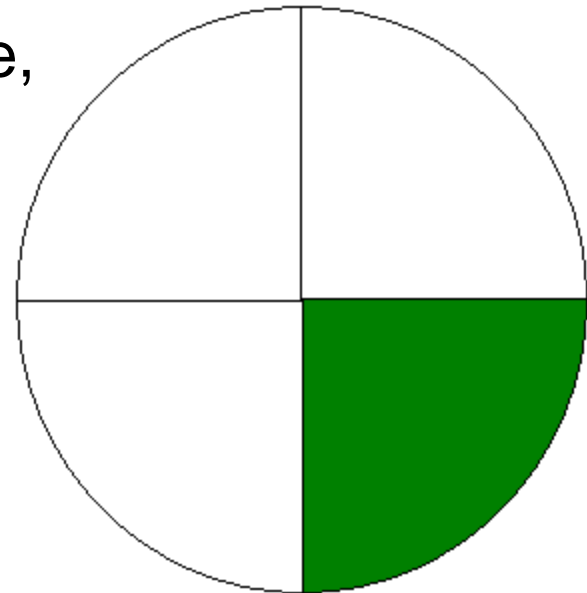
Revisorer, økonomer



Grøn:

Organiserede, sekventielle,
deadlineorienterede, planlæggende,
stabiliserende, kontrollerende,
ordnede

Typiske fag: Projektledere,
proceskonsulenter
– udmærker sig som
mellemledere.

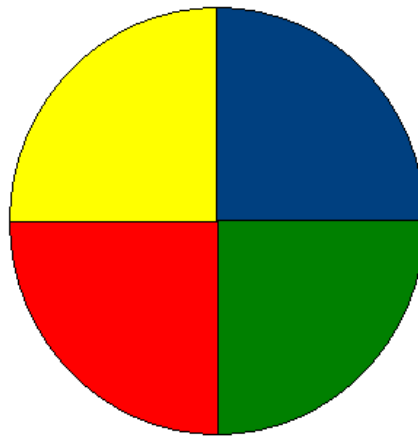




Hvordan er din
tankepræferance
?

Gul:
"Out of the box"
Fantasi

Blå:
Detaljer
Logik

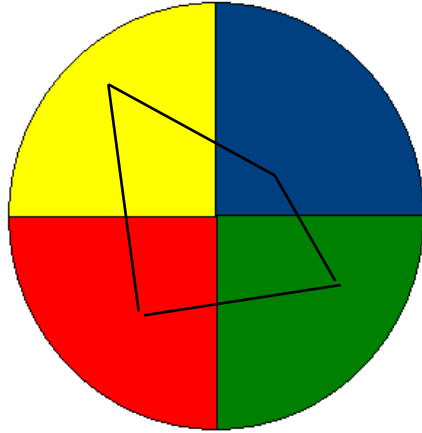


Rød:
Gruppeorientering
Omsorg, følelser

Grøn:
Planlægning
Organisation

Opgave, to gange tre minutter:

Fortæl din sidemand, hvilken tankepræference er din dominerende.



Hvad sker der,
når de
forskellige typer
taler sammen?

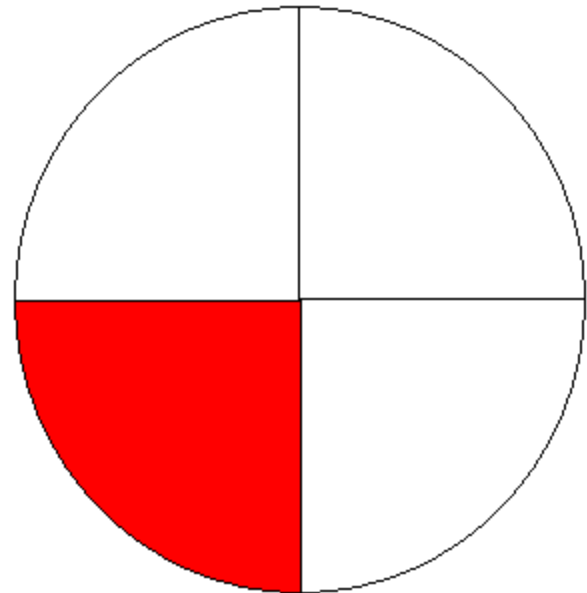


Hvordan skal man
argumentere overfor en
samarbejdspartner?



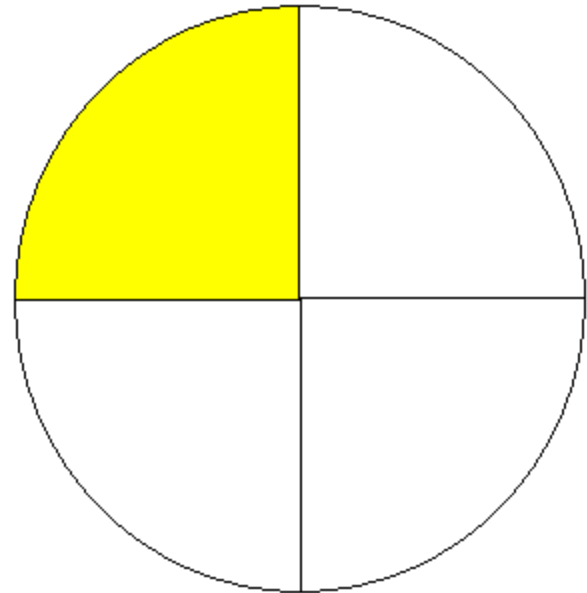
De røde sætter pris på:

- Det personlige præg/ åben for følelser
- Gruppediskussion og konsensus
- En harmonisk fremgangsmåde



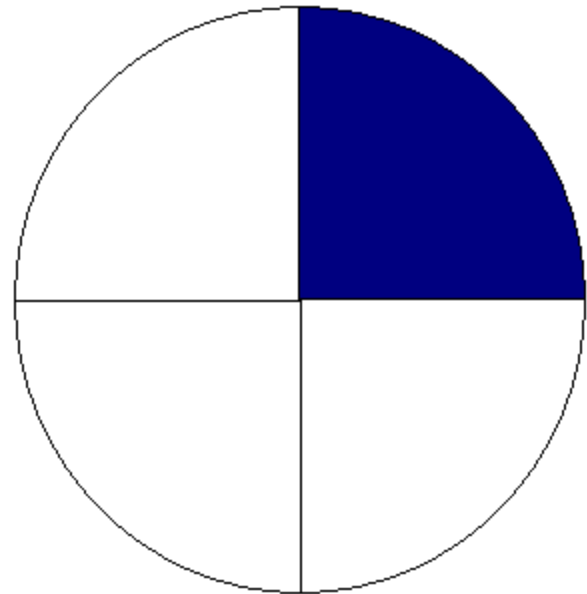
De gule sætter pris på:

- Initiativ og fantasi
- Kobling til andre fremgangsmåder
- Nytænkning og en sjov vinkel
- Kun ganske få detaljer



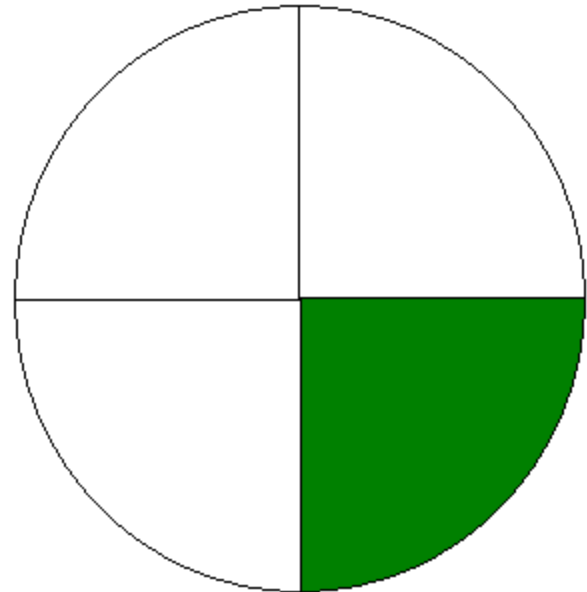
De blå sætter pris på:

- Kritisk analyse
- En god debat
- Indsats for at bruge tiden fornuftigt



Og de grønne sætter pris på:

- Indsats for at bruge tiden fornuftigt
- Meget lav risiko
- Skriftlig kommunikation forud for en session
- Bevis for at hjemmearbejdet har været grundigt
- En skemalagt aftale





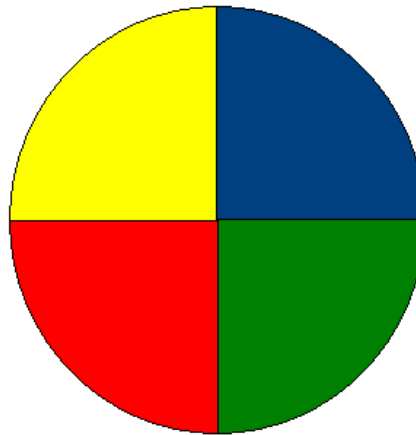
Gruppeopgave



Hvem er din
største
udfordring?

Gul:
"Out of the box"
Fantasi

Blå:
Detaljer
Logik



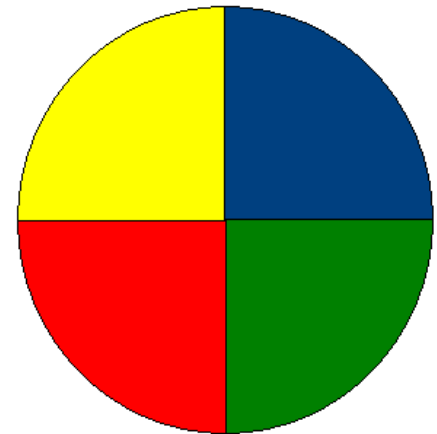
Rød:
Gruppeorientering
Omsorg, følelser

Grøn:
Planlægning
Organisation

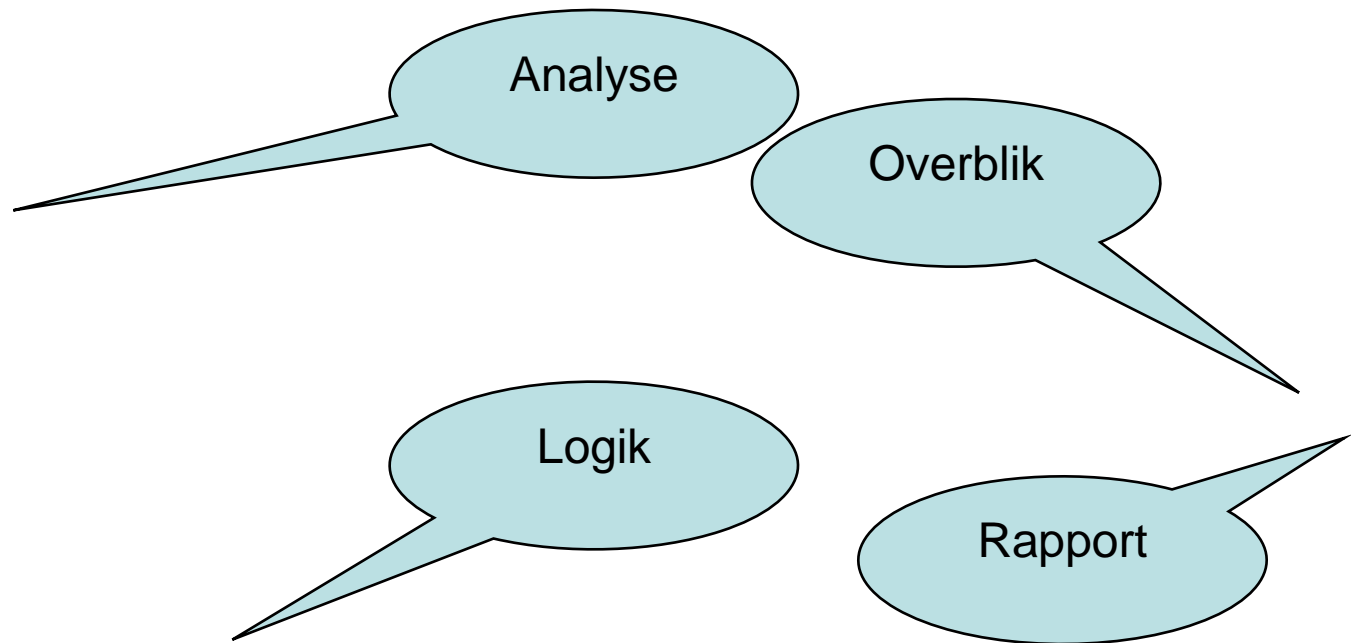
Opgave, to gange tre minutter:

Fortæl din sidemand, hvilken tankepræference du har sværest ved at tale med. Hvorfor? Hvad kan du gøre?

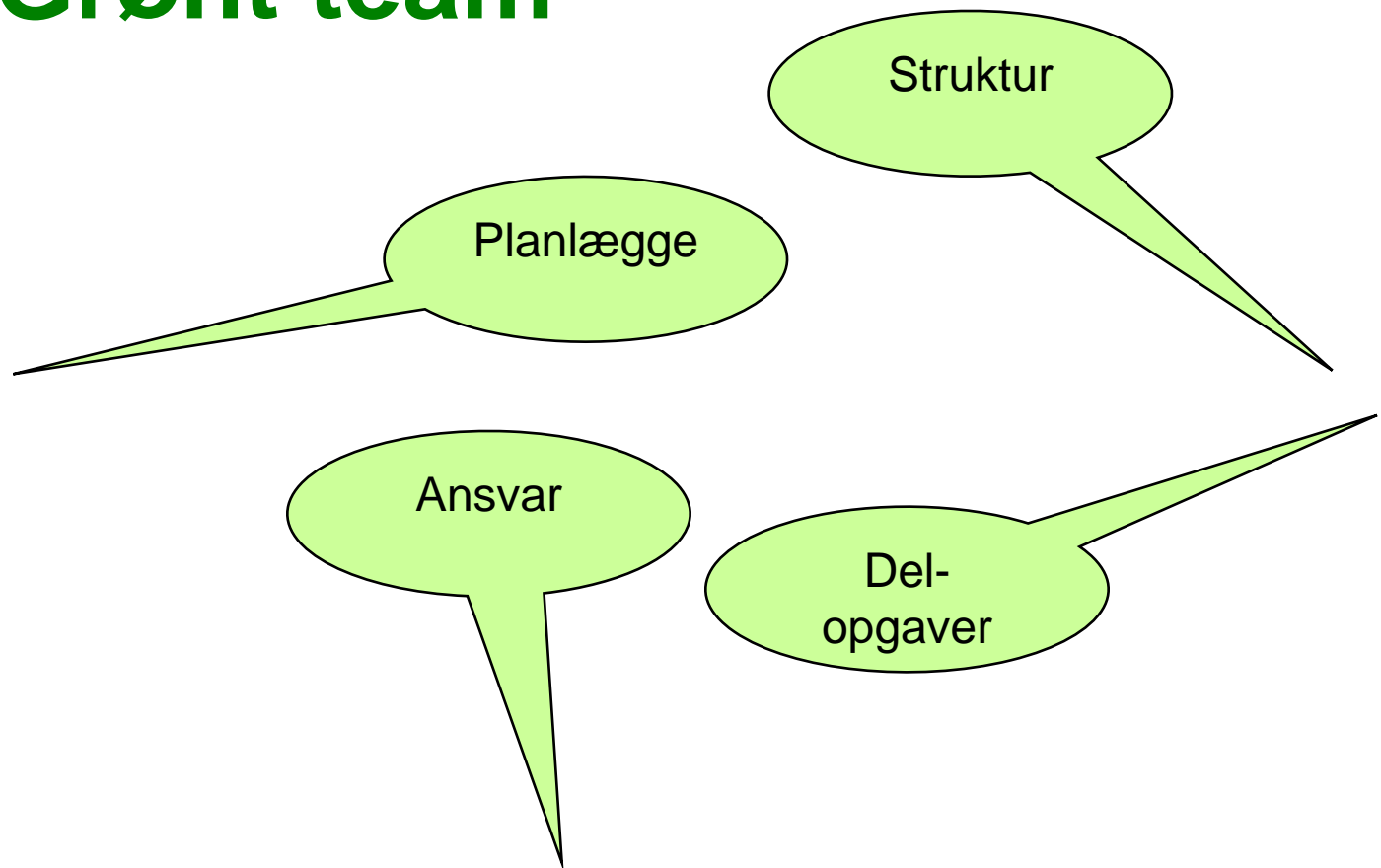
De fire farver i teamarbejde



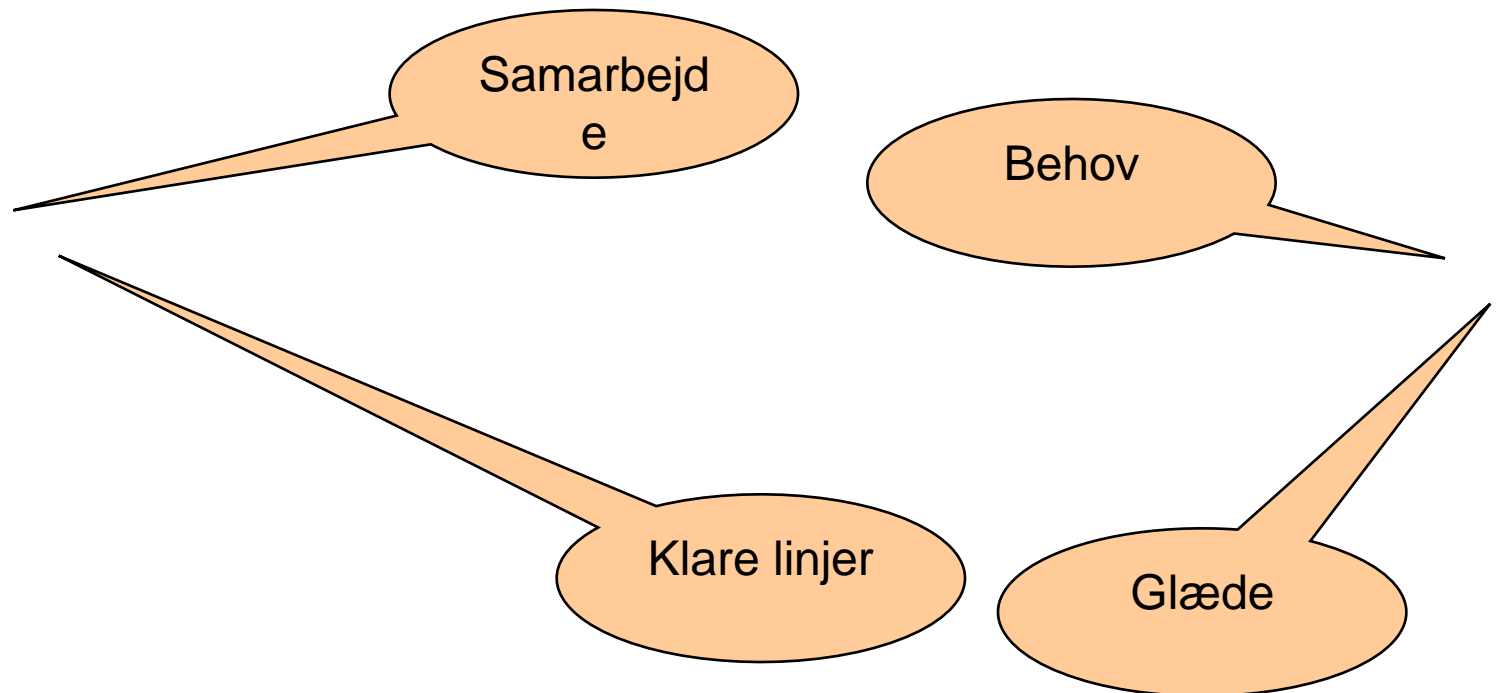
Blåt team



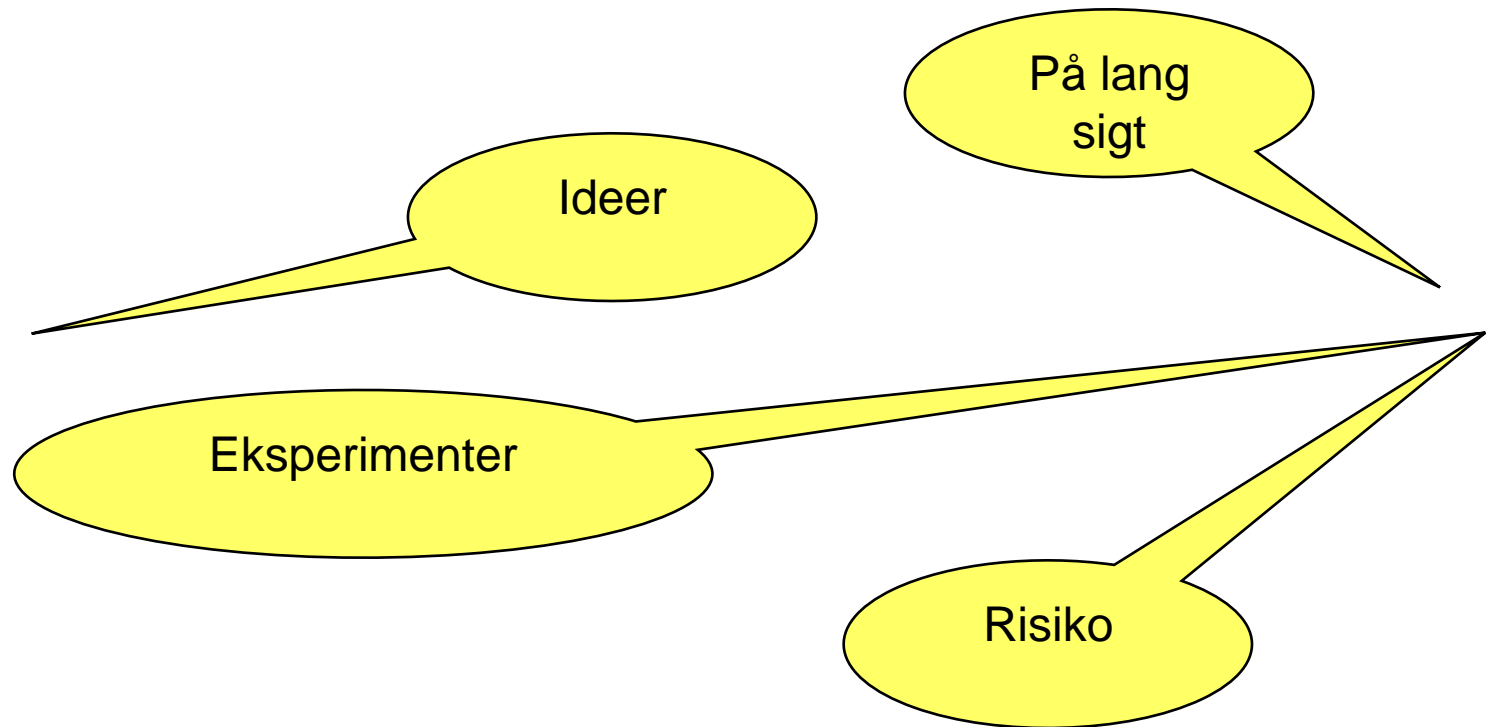
Grønt team



Rødt team



Gult team



Fordele ved ens teams?

Ulemper?



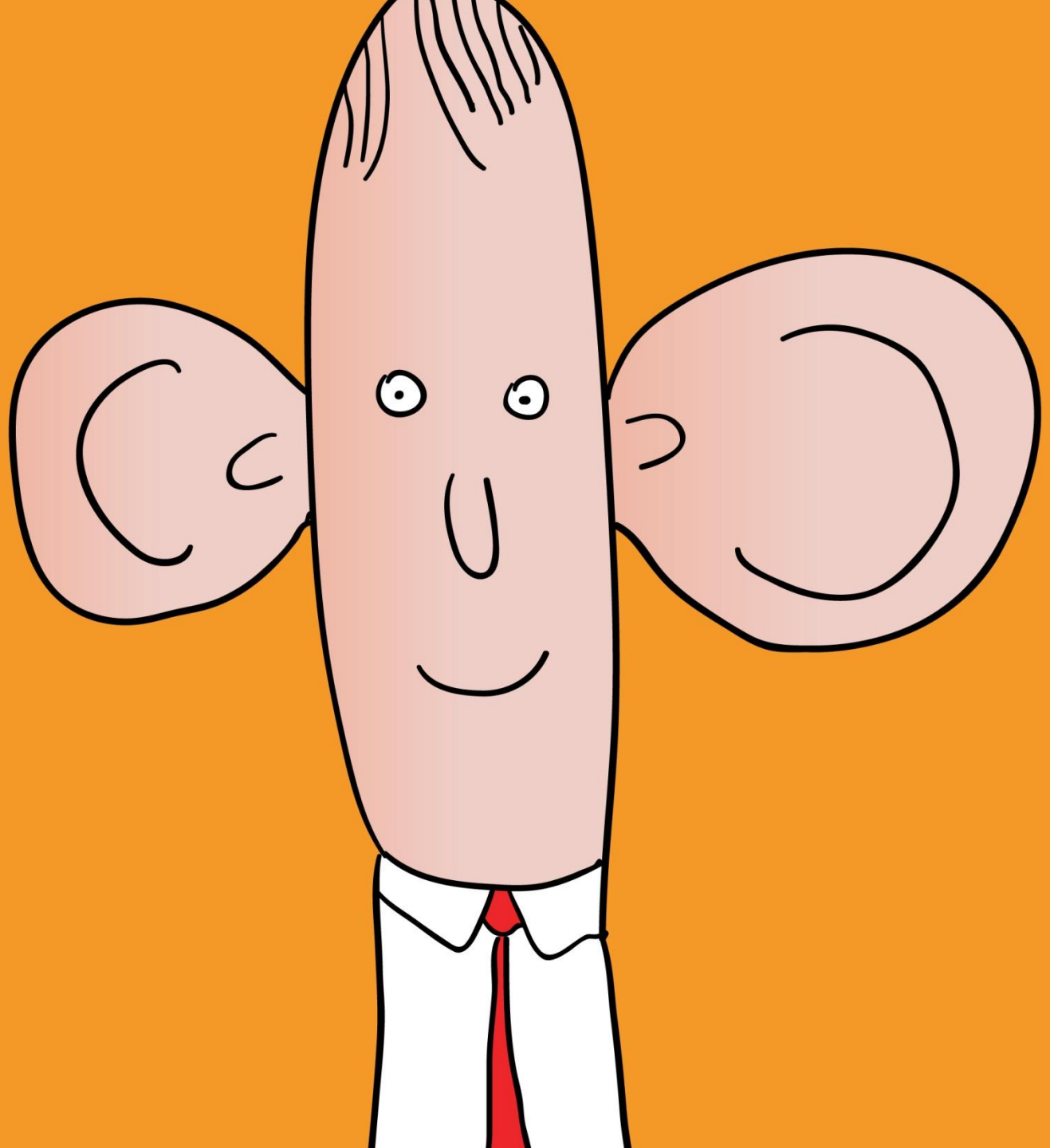
Hvad har man med i
kufferten?

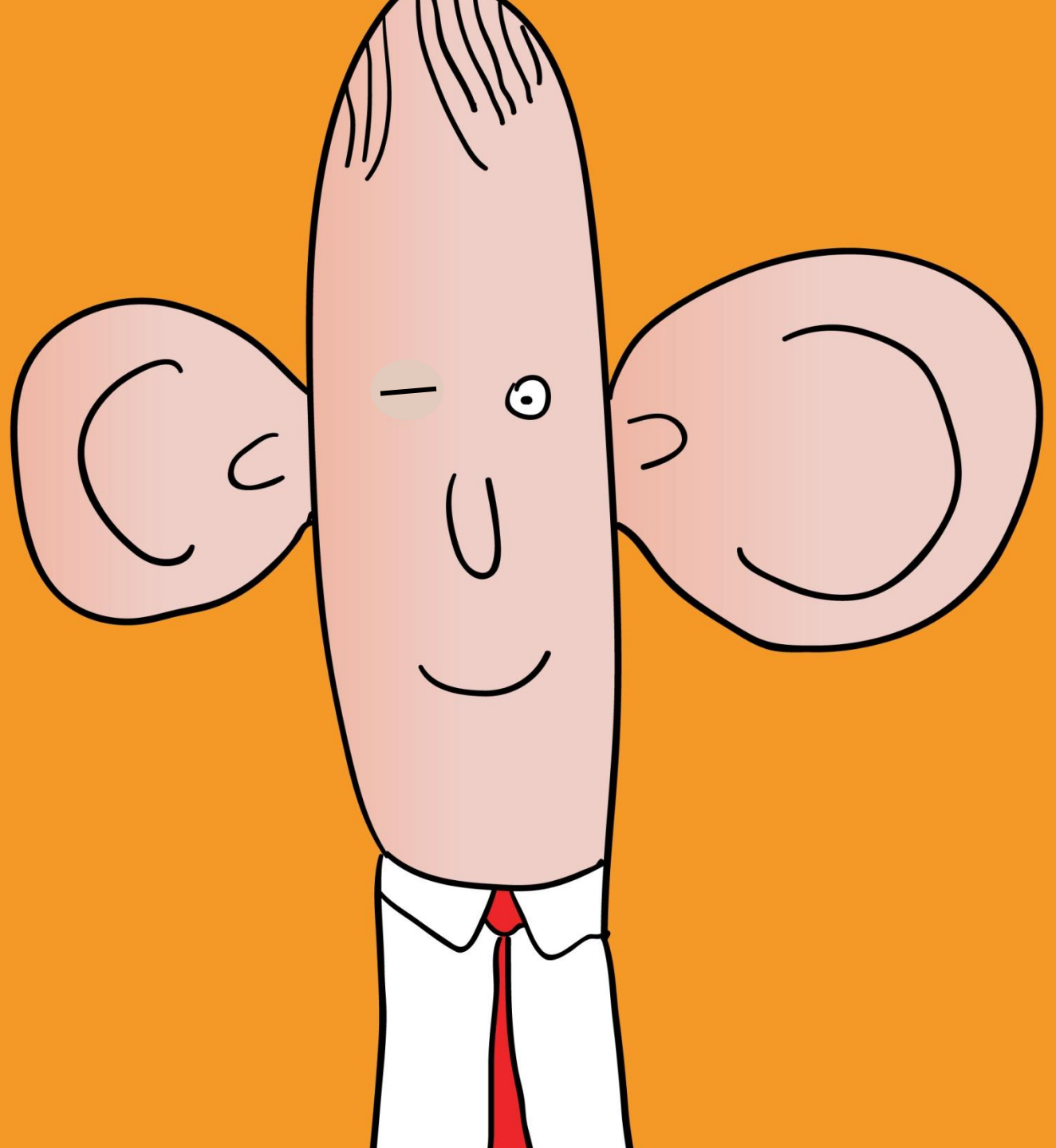


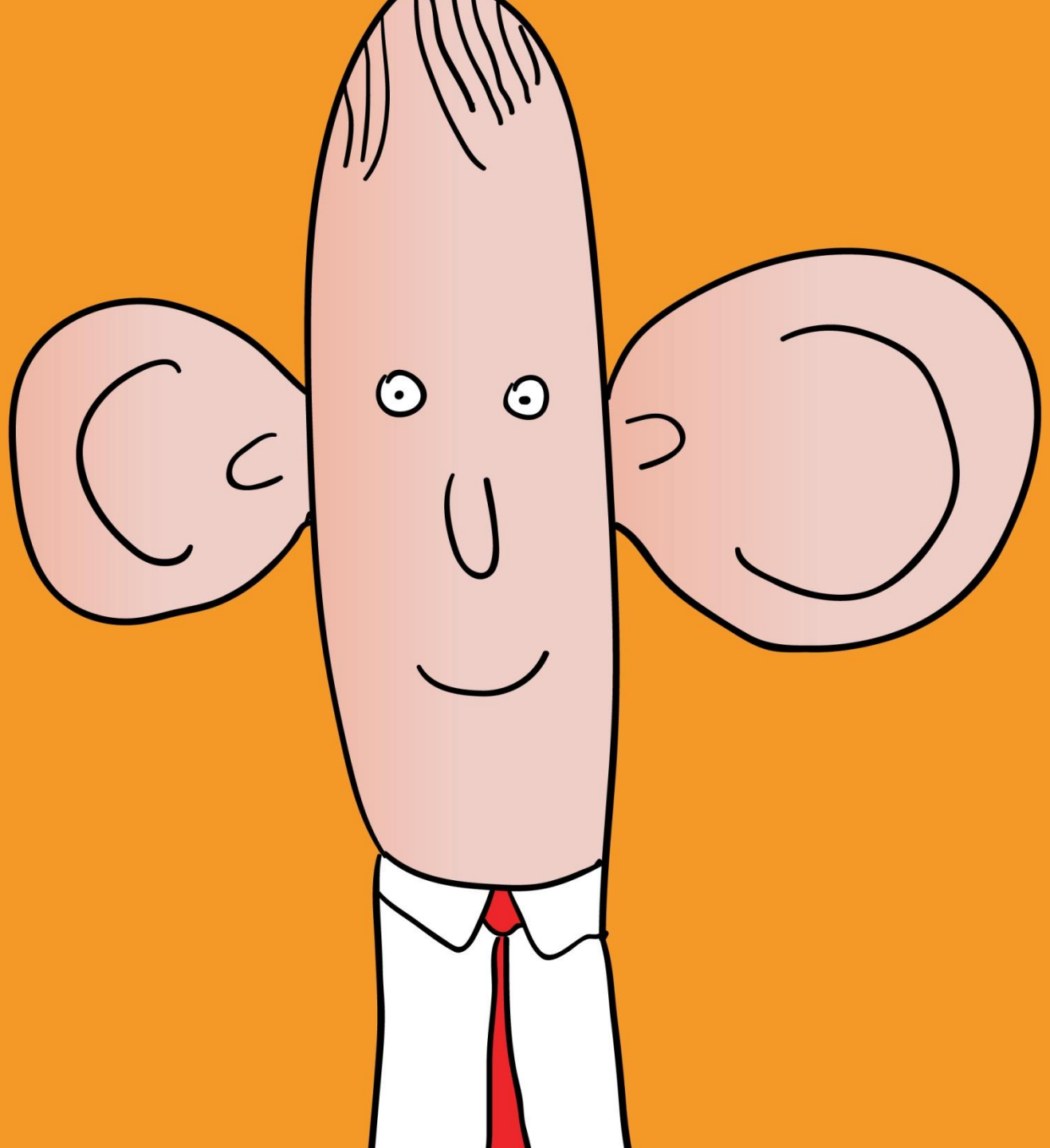
Sammensatte teams

- At man er enige om hvor man vil hen – og at man er positiv
- Enige om sprog og samtaler
- Enige om spilleregler – og undtagelser
- At man har blik for forskelligheder og er fleksibel









Tak for i dag

