

Efteruddannelse

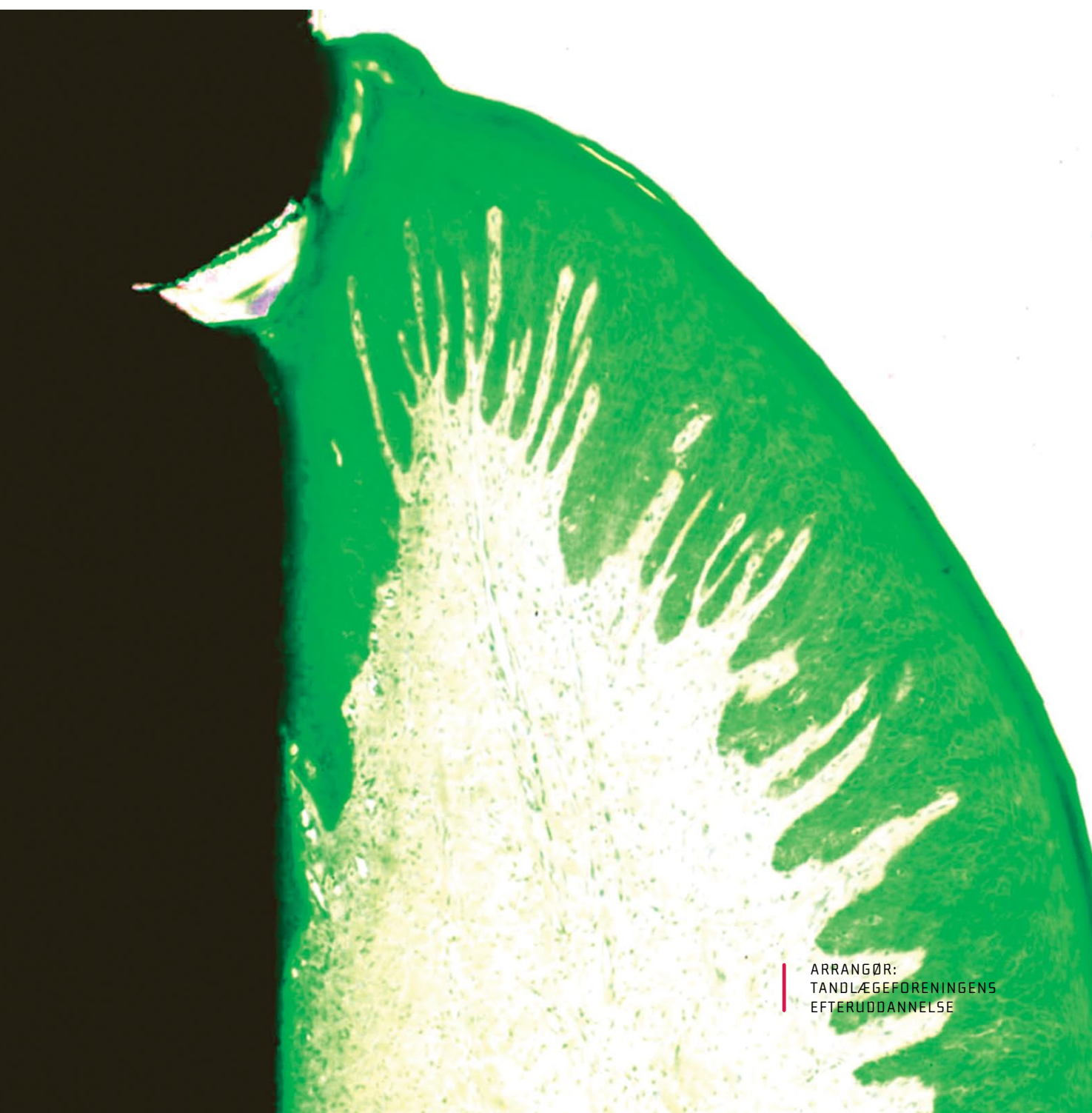
TANDLÆGE
FORENINGEN

Konference 2010

Oral implantologi

5. november 2010

Bella Center



ARRANGØR:
TANDLÆGEFORENINGENS
EFTERUDDANNELSE

VELKOMMEN

til Tandlægeforeningens KONFERENCE 2010

Oral implantologi

Brugen af implantater er ikke længere nogen ny behandling – men det er nok det emne, som skaber mest omtale, og som flest patienter ønsker viden om. Som klinikassistent skal du have et godt kendskab til teknikken og behandlingsmulighederne ved implantatbehandlingerne. Derfor har vi i år sammensat et tæt koordineret program, som passer med den viden, der doseres på symposiet for tandlægerne.

Selvom ikke alle klinikker udfører implantatbehandling, er alle klinikker involveret i større eller mindre grad – da mange af jeres patienter har implantater. I vil skulle udføre kontrol og opfølgning af patienter, som har fået implantater, og det forventes, at alle ansatte i tandplejen kender til begreberne ved implantatbehandling.

Vi hører tit, at vores konferenceprogrammer ikke er fagligt udfordrende nok for jer som deltagere – det vil vi gerne love, det bliver i år. Hvis du ønsker at være opdateret på oral Implantologi, skal du melde dig til denne konference. Du får ikke sammen viden nogen andre steder!

Det er vigtigt for Tandlægeforeningen, at klinikken sammen bruger den viden, som symposierne frembringer. Derfor har vi atter sammensat et konferenceprogram, som lægger sig meget op af indholdet på symposiet for tandlæger med samme titel og med emner af særlig relevans for klinikassistenter i såvel privat praksis som i offentlig tandpleje.

Konferencen foregår fredag den 5. november i Bella Centeret i København – samme sted, som vi holder Årskursus hvert år. Book allerede dagen nu!

Vi glæder os til at byde dig velkommen og ved, at du vil blive udfordret på din faglighed på den helt rigtige måde.



Ole Marker
Uddannelseschef
Tandlæge, MPA



Caroline B. Hørsted
Faglig koordinator
Tandlæge

KONFERENCE 2010 FOR KLINIKASSISTENTER

ORAL IMPLANTOLOGI

FREDAG 5. NOVEMBER

08.30-09.00 MORGENKAFFE

09.00-09.15 Velkomst og indledning

Ledende tandlæge Caroline Bindslev Hørsted

09.15-10.00 Grundlag for implantatbehandling

Overtandlæge Simon Storgård Jensen

Orale implantater har gennem de seneste ca. 40 år været anvendt til forankring af proteser, broer og enkelttandskroner. Dette indledende foredrag vil kort gennemgå udviklingen i implantatologien i denne periode og fremhæve de biologiske forudsætninger for, at implantater kan vokse fast i kæbeknoglen.

Ikke alle patienter med en eller flere manglende tænder er egnede kandidater til orale implantater. Generelle sygdomme kan have indflydelse på implantatoverlevelsen, rygning har en negativ effekt på heling af knogle og blødtvæv, og mangelfuld mundhygiejne kan også være et problem, der kræver profylaktiske tiltag, før implantatbehandling kan anbefales. Endvidere kan lokale faktorer som ubehandlet parodontitis, apikale opklaringer og manglende knogle eller blødtvæv alle være kliniske problemstillinger, der skal tages hånd om i forbindelse med planlægningen af en implantatbehandling. Foredraget vil præsentere en systematisk tilgang til anamnese, klinisk og radiologisk undersøgelse af patienter, hvor implantatindsættelse overvejes. Endelig gennemgås de punkter, som en patientinformation bør indeholde forud for implantatbehandling.

10.00-14.10 SESSION I: Kirurgi i forbindelse med implantatbehandling

10.00-10.45 Hvorledes sikres hygiejnen og de aseptiske principper ved implantatoperationer?

Afdelingssygeplejerske Kaja Torjusen

Steril teknik er helt afgørende i forbindelse med implantatoperationer. Foredraget vil gennemgå, hvorledes hygiejne og sterile forhold håndteres og bibeholdes ved implantatoperationer.

Foredraget vil give et oplæg om omgivelsernes betydning for et højt hygiejne niveau, og der vil blive vist en video, der beskriver en steril klargøring til implantatoperation. Afslutningsvis gennemgås principperne for rengøring og vedligeholdelse af implantatinstrumenter.

10.45-11.15 KAFFEPAUSE

11.15-12.15 Den kirurgiske implantatprocedure

Uddannelsesstandlæge, Kristian Rude, Århus Sygehus

Præsentationen vil omfatte en systematisk gennemgang af den kirurgiske implantatprocedure – så vidt muligt på tværs af de mest gængse implantatsystemer.

Følgende emner vil ligeledes blive gennemgået: Indkøb af korrekte implantater/komponenter, valg af implantattype, præmedicinering, lokalbedøvelse, incision, brug af guideskinne, præparation af implantatleje (herunder instrumentgennemgang), implantatindsættelse, suturering og steril røntgenprocedure.

Den kirurgiske procedure vil blive gennemgået fra A-Z ved hjælp af case-presentations.

12.15-12.40 Rekonstruktion af den defekte processus alveolaris før implantatindsættelse

Ledende overtandlæge, specialtandlæge i TKM-kirurgi Peter Marker

En forudsætning for en stabil og forudsigelig implantatløsning er et tilstrækkeligt knoglegrundlag. I tilfælde af en defekt eller atrofisk processus alveolaris er supplerende kirurgiske procedurer nødvendige før implantatindsættelsen.

Der findes i dag flere forskellige kirurgiske teknikker til opbygning af den defekte alveolarproces. De hyppigste alveolære rekonstruktionsprincipper er: Guided bone regeneration (GBR), knogletransplantation med partikuleret knogle eller knogleblokke og alveolær distraktionsosteogenese. Herudover kan det i den posteriore maxil undertiden blive aktuelt med sinusløftprocedurer. Der kan høstes knogle fra forskellige intraorale donor-sites i forbindelse med de nævnte rekonstruktioner. Endvidere findes der på markedet en række produkter, der alene eller i kombination med patientens egen knogle, kan anvendes til genopbygning af processus alveolaris. Den valgte procedure og den valgte donor-site afhænger af defektens størrelse og lokalisation.

De forskellige principper og teknikker for genopbygning af processus alveolaris samt diverse sinusløftprocedurer (åbent/lukket) vil blive demonstreret og gennemgået med bl.a. case-presentations.

12.40-13.40 FROKOST**13.40-14.10 Rekonstruktion af den defekte processus alveolaris før implantatindsættelse fortsat ...****14.10-17.00 SESSION II: Protetisk behandling i forbindelse med implantatbehandling****14.10-14.30 Samarbejdet mellem klinikassistent og laboratorium**

Tandtekniker og laboratorieindehaver Søren Ahlmann

Foredraget omhandler de laboratiørmæssige aspekter i forbindelse med implantatbehandlinger herunder modeller, studiemodeller, aftryksskeer, guideskinner, mm.

Som klinikassistent er du en nøgleperson i implantologien. Du er den, der tager hånd om patienten før, under og efter operationen.

Under operationen er du tandlægens/kirurgens ekstra øje – du er med til at se 3D. Tandlægen/kirurgen har kun mulighed for at se retningen af pilotboret fra en side – du ser det fra to sider, og tilsammen ser I det i 3D.

Efter operationen er det dig, der igen tager hånd om patienten og orienterer om mediciner, mundhygiejne, mm. I den protetiske fase er du også en meget vigtig medspiller i alle faserne.

14.30-15.00 Fast protetik i forbindelse med implantatbehandling – funktion og æstetik

Tandlæge, Dip Imp Dent RCS (Eng) John Orloff

Når vævene omkring implantaterne er helet, er det tid til den funktionelle og æstetiske sluffase. Er behandlingsplanen korrekt og fulgt gennem implantatindsættelsen, så er den protetiske rekonstruktion sjældent problematisk.

Både enkelttænder og broer kan udføres, så de både ligner og fungerer som patientens egne tænder.

MEN hvad er det, der skal til, for at patienterne bliver tilfredse. Hvad er klinikassistenten og tandplejerens rolle i slutbehandlingen og i opfølgningen heraf?

Flotte vellykkede behandlinger vil blive vist med kommentarer om, hvorfor det gik så godt. Og mislykkede behandlinger vil blive vist med analyse og kommentarer om, hvorfor det gik galt,

hvad der kunne have været udført anderledes, og hvordan en behandling på fejkurs kan rettes op.

Forskellen på den gode og den mindre gode behandling ligger ikke blot i, hvad der sker inde i patientens mund, men ofte i hvad der sker uden for munden, i kommunikationen, i instruktionen og i de forventninger, patienterne har og får gennem behandlingen.

Det er først, når kronen eller broen til slut sættes i munden, at patienten kan forholde sig til resultatet – og her spiller hele tandlæge-teamet en altafgørende rolle for, om behandlingen bliver en succes eller en fiasko.

15.00-15.30 KAFFEPAUSE

15.30-16.00 Fast protetik fortsat ...

16.00-16.30 Aftagelig protetik på implantater

Afdelingstandlæge Lone Nyhuus

Når en protese fastholdes med implantater, medfører det oftest stærkt forbedret livskvalitet for vores tandløse patienter.

Blot to "trykklåse" i underkæben kan være forskellen mellem en dårlig og en god tyggefunktion.

Men også flere implantater med en fast eller aftagelig bro kan give patienten selvværdet og tyggefunktionen tilbage.

Planlægning af behandlingen er vigtig for et godt resultat såvel som selve udførelsen af behandlingen. Også opfølgning på resultatet, hvad angår kontrolrøntgen og hygiejne er af stor betydning.

Her har klinikassistenten en vigtig funktion både i forbindelse med de tekniske faser og ved organisering af et problemfrit behandlingsforløb for patienten.

16.30-16.55 Kontrol og vedligeholdelse af implantater

Tandplejer Julie Pajaniaye

Et succesfuldt vedligeholdelsesprogram sikrer sunde, stabile forhold omkring implantatet og forudsætter et grundigt kendskab til patientens individuelle risikofaktorer samt de lokale forhold omkring implantatet.

- Hvilke sygdomme kan opstå omkring implantater – og hvordan forebygges de?
- Hvilke risikofaktorer skal vi være særligt opmærksomme på?
- Hvad bør kontrolbesøget omfatte, hvordan renses implantatet, og med hvilke instrumenter?
- Hvordan ser det optimale vedligeholdelsesprogram ud?
- Hvad skal patienterne vide, og hvad skal de selv gøre?

Kort sagt – hvordan skaber vi de bedste betingelser for, at vores patienter har velfungerende, sunde implantater på lang sigt?

Få svar på disse og flere spørgsmål og hør mere om klinikassistentens opgaver i forbindelse med den vigtige kontrol og vedligeholdelse af implantater.

16.55-17.00 AFSLUTNING

ORIENTERING

Konferencen afholdes den 5. november i Bella Center.
Arrangør er Tandlægeforeningens Efteruddannelse.

Kursusafgift

Kr. 2.400,- pr. deltager.

Afgiften er inkl. frokost og traktament i pauserne.

Tilmelding til Konference for klinikassistenter

Tilmelding til det faglige program kan foretages på www.tandlaegeforeningen.dk eller på tilmeldingsblanketten, der kan sendes. For yderligere oplysninger ring venligst på telefon 70 25 77 11 / Efteruddannelsen.

Seneste tilmeldingsfrist er fredag den 22. oktober 2010.

Afbestilling – også ved sygdom

Afbestilling efter den 8. oktober udløser et gebyr på 50 % af kursusafgiften. Ved afbestilling efter den 15. oktober opkræves hele kursusafgiften. Afbestilling skal i alle tilfælde ske skriftligt til Tandlægeforeningens Efteruddannelse. Det er ikke muligt via nettet selv at afmelde.

Hotelbooking

Hotelreservation foretages bedst på www.hotels.com.

Festmiddag og dans

Fredag den 5. november kl. 19.00 arrangeres en stor festmiddag på Copenhagen Marriott Hotel for symposie- og konferencedeltagerne. Der bliver plads til mange, men ikke ubegrænset, så foretag en hurtig tilmelding. Med sponsorater bliver det muligt at holde prisen pr. deltager på kr. 895,- som inkluderer velkomstdrink, en de luxe menu og gode vine ad libitum samt kaffe med avec.

Middagen indtages i smukke omgivelser med udsigt mod Kalvebod Brygge, og efter middagen spilles der op til dans.

Tilmelding skal ske via www.tandlaegeforeningen.dk eller på tilmeldingsblanketten, der kan sendes. Ved afbestilling af festmiddagen opkræves det fulde beløb efter den 28. oktober 2010.



HUSK
PORTO
6,50 kr.

Tandlæge foreningen

Efteruddannelse

Postbox 143

1004 København K